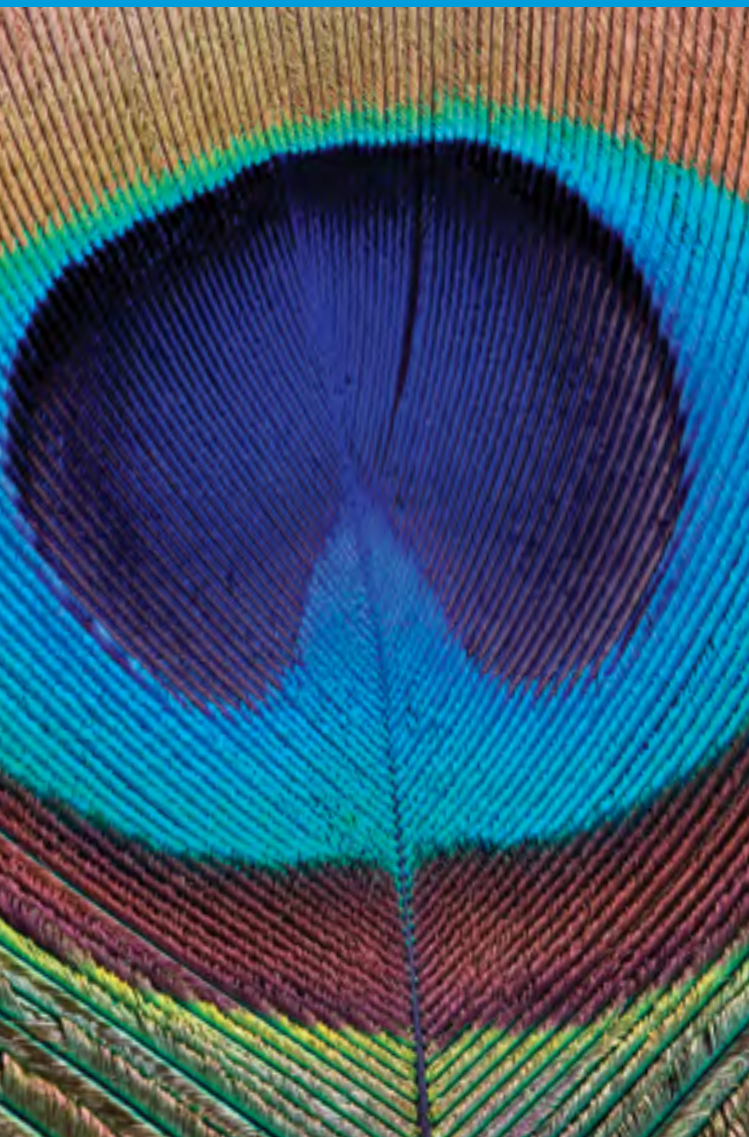


# زراعة القرنية (DALK)

زراعة الغشاء الأمامي الرقيق في القرنية



مستشفى  
مورفيلدز  
دبي للعيون

فروع من مورفيلدز لندن

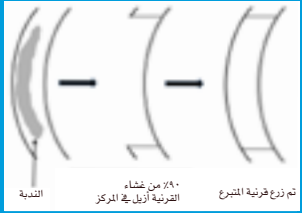
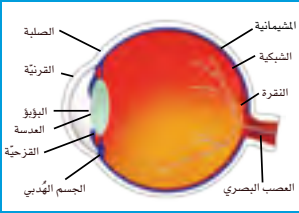


# لماذا تحتاج إلى زراعة القرنية؟

تعتبر القرنية نافذة النسيج الشفاف الموجود في مقدمة كرة العين، فهو يسمح للضوء بالمرور إلى العين ويمنحه التركيز اللازم لرؤية الصور. هناك العديد من الأمراض أو الإصابات التي يمكنها التأثير على القرنية بحيث تصبح ضبابية أو مشوشة الشكل، مما يمنع مرور الضوء بشكل طبيعي وبالتالي يؤثر على الرؤية.



تحتوي القرنية على ثلاث طبقات (الطبقتان الرقيقتان الخارجية والداخلية والطبقة المتوسطة السميكة). في بعض الأمراض تتأثر فقط الطبقة الداخلية (البطانة) مما يسبب استسقاء القرنية (التورم) وضبابية الرؤية (انظر الشكل أدناه).



أما زراعة الغشاء الأمامي الرقيق في القرنية فهي عملية حديثة تتضمن إزالة الطبقتين الخارجيتين من القرنية واستبدالهما بالطبقتين الخارجيتين من قرنية المتبرع لزراعة تتمتع بسماكة جزئية.

# مزايا رأب القرنية الصفيحي الأمامي العميق

## تحسين الرؤية

- يحقق ٩٠٪ من الأشخاص الذين يجرون الزراعة مستوى ممتازاً من القدرة النظرية يمكنهم من قيادة السيارة في حال كانت العين لا تعاني من مشاكل أخرى، ولكن العديد منهم يحتاج إلى النظارات الطبية أو العدسات اللاصقة، وربما يحتاجون إلى جراحة أخرى للحصول على أفضل النتائج.
- قد يستغرق الأمر فترة تصل إلى ١٨ شهراً قبل أن يشعر المريض بالتحسن الكامل في النظر.

## مخاطر رأب القرنية الصفيحي الأمامي العميق

### مضاعفات نادرة ولكنها خطيرة

- التهابات تهدد سلامة البصر (١ من ١,٠٠٠)
- نزيف حاد يسبب فقدان البصر
- انفصال الشبكية

### رفض زراعة القرنية

يمكن أن يكتشف نظام المناعة في جسمك القرنية المزروعة ويهاجمها، وهذا يحدث بنسبة أقل من ١٠٪ لمتلقي الزرعة في أول عامين بعد عملية الزراعة، ويمكن أن يسبب فشل الزراعة. يمكن تدارك الأمر في حال البدء بإعطاء أدوية مضادة لرفض الجسم الجديد في الوقت المناسب، وتستمر احتمالية حصوله طوال العمر.

### فشل الزرعة

عندما يرفض الجسم الزرعة وتفشل فإن القرنية تصبح ضبابية وتتشوش الرؤية مجدداً.

### الغلوكوما (الزرق)

يمكن السيطرة على تلك الحالة باستخدام قطرة العين الخاص، ولكنها قد تحتاج أحياناً إلى جراحة ويمكن أن تسبب تلف البصر.

### إعتام عدسة العين

ويمكن علاجه جراحياً.

### التحول إلى عملية زراعة الغشاء الأمامي الرقيق كامل السماكة للقرنية

أحياناً لا يمكن إجراء زراعة بسماكة جزئية ويصبح من الضروري إجراء زراعة بسماكة كاملة بدلاً منها. يحدث ذلك في حوالي ١٠٪ من عمليات زراعة الغشاء الأمامي الرقيق للقرنية.

# المزايا المحتملة لإجراء عملية زراعة الغشاء الأمامي الرقيق كامل السماكة للقرنية

- انخفاض خطر حدوث مشاكل العين الداخلية كالإلتهابات الخطيرة أو النزيف
- انخفاض فرص رفض الزرعة
- يكون جرح القرنية بعد عملية زراعة الغشاء الأمامي الرقيق أقوى منه في حال الزرعة كاملة السماكة. وهذا يعني إمكانية إزالة الغرز في وقت أسرع.

## الآثار السلبية المحتملة لإجراء عملية زراعة الغشاء الأمامي الرقيق كامل السماكة للقرنية

تقل فرص المريض الخاضع للعملية في التمتع بنظر ممتاز بدرجة ٦/٦ مقارنة بالزرعة كاملة السماكة.

### عن العملية

#### العملية

تجري العملية إما تحت تأثير التخدير الموضعي أو الكامل وتستغرق ما يقارب الساعة. تزال قطعة مركزية بسماكة جزئية قدرها ٨ ملم من قرنية المريض وتستبدل بجزء مماثل الحجم من قرنية المتبرع بحيث تثبت بغرز صغيرة جداً (انظر الغلاف الأمامي). لا يمكن الشعور بهذه الغرز أو رؤيتها. ويتم إرسال القرنية المصابة بعد استئصالها إلى المختبر لفحصها بالمجهر.

#### بعد العملية

تخضع بعد العملية لفحص الفريق الجراحي ويمكنك عادة العودة إلى المنزل في نفس اليوم. عليك مراجعة الطبيب في اليوم التالي وخلال أسبوع من العملية للتأكد من بقاء الزرعة في مكانها. خلال العام الأول ، سيكون عليك مراجعة العيادات الخارجية ست مرات، وننصح المرضى عادة بأخذ إجازة اسبوعين من العمل ، فناقش ظروفك ووضعك مع طبيبك. ستحتاج لاستعمال قطرات العين المضادة لرفض الزراعة لمدة ستة أشهر على الأقل، بينما تحتاج بعض الحالات إلى استخدامها بشكل دائم. تزال الغرز جزئياً بعد مرور ثلاثة أشهر لكن إزالتها بالكامل تحتاج إلى عام واحد على الأقل.

## ماذا لو فشلت عملية الزراعة ؟

يمكن استبدال الزرعة الفاشلة بأخرى في عملية تعرف باسم إعادة الزراعة. إلا ان خطر الرفض في تلك الحالة يزداد مع كل مرة تعاد فيها الزراعة.

### رفض زراعة القرنية

يحتاج الرفض إلى علاج عاجل ويمكن أن يؤدي ذلك إلى فشل الزراعة وفقدان الرؤية.

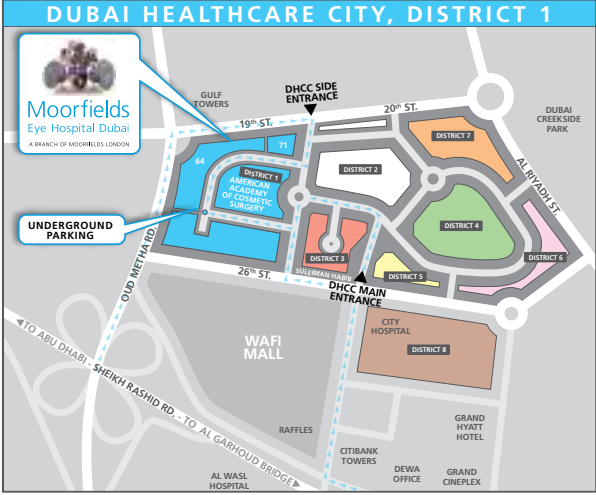
### أعراض الرفض:

- إحمرار العين
- الحساسية للضوء
- فقدان النظر
- الألم

إذا شعرت بأي من تلك الأعراض عليك الاتصال فوراً بخط الطوارئ الذي يعمل على مدار الساعة ٠٥٥ ٥١٦ ١٥٨٦

# كيف تصل إلينا

يقع مستشفى مورفيلدز دبي للعيون في بناية الرازي داخل مدينة دبي الطبية، مقابل برج الخليج.



الإحداثيات: 25° 14'02.0"N , 055° 19'07.9"E

## مستشفى مورفيلدز دبي للعيون

مدينة دبي الطبية،

ص.ب ٥٠٥٠٥٤، منطقة ١،

بناية الرازي ٦٤، مبنى هـ، الطابق ٣،

دبي، أ.ع.م.

هاتف ٧٨٨٨ ٤٢٩ ٤ ٩٧١ +

[www.moorfields.ae](http://www.moorfields.ae)

## ساعات العمل:

السبت إلى الخميس، ٨:٠٠ صباحاً إلى ٦:٠٠ مساءً،

للمعلومات والنصائح حول أمراض العيون وعلاجها من قبل

كادر مختص ومؤهل.